



Valdrôme[®]

FRANCE

by l'Ensoleillade

2022



SOMMAIRE

Montmirail / Dentelle	page 1, 2
Marsanne / Pétales	page 3
Saou / Roubion	page 4
Gentiane / Fleurs des champs	page 5, 6, 7
Garance / Maillane	page 8, 9
Inola	page 10
Carmen	page 11
NOS CONSEILS D'ENTRETIEN	page 12
LES TISSUS	page 13
NOS CONDITIONS DE VENTE	page 13

L'ENSOLEILLADE

621 CHEMIN DES INCAPIS

83300 DRAGUIGNAN

TÉL : 04.94.68.21.16



adresse mail unique : contact@enseleilladesas.fr

Montmirail / Dentelle

Toile Provence

Rouge et Pétrole

COTON ET COTON ENDUIT en 160

Modèle placé : Ronde Ø 180 cm.

En All ou en Rayures :

Ronde Ø 160 cm, 100x100 cm, 120x120 cm, 120x160 cm, 160x160 cm, 200x160 cm, 250x160 cm, 300x160 cm, 350x160 cm.

Serviette all 48x48 cm.

Nappe cadré (bande rapportée) : 100x100 cm, 160x160 cm, 200x160 cm, 250x160 cm, 300x160 cm.



Montmirail placé pétrole



Montmirail placé rouge





cadré dentelle rouge



rayure Montmirail rouge



cadré dentelle pétrole



pochette+serviette, corbeille, set cadré



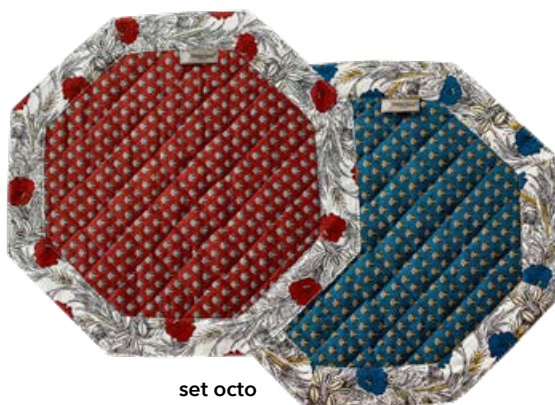
corbeille et cache-theière



chemin 150x45 cm

Les accessoires

Set cadré,
 Octo Ø 37cm,
 Tapis 75x75 cm,
 Chemin 150x45 cm,
 Pochette à serviette et sa serviette,
 Cache théière,
 Corbeille GM dentelle rouge doublé Aveyron anthracite,
 Corbeille GM dentelle pétrole doublé diablo jaune.



set octo



set cadré



pochette+serviette



tapis 75x 75 cm



Marsanne / Pétales

Toile Provence



Marsanne placé naturel

Grenat et Naturel

COTON ET COTON ENDUIT en 160

Modèle placé : Ronde Ø 180 cm.

En All ou en Rayures :

Ronde Ø 160 cm, 100x100 cm, 120x120 cm,
120x160 cm, 160x160 cm, 200x160 cm, 250x160 cm,
300x160 cm, 350x160 cm.

Serviette all 48x48 cm.



Marsanne placé grenat



all pétales naturel



serviettes



rayures Marsanne rouge



rayures Marsanne naturel

Saou / Roubion

Toile Provence



rayure Saou marine



rayure Saou turquoise



serviette Roubion marine



serviette Roubion turquoise



all Roubion marine



Saou placé marine



Saou placé turquoise



all Roubion turquoise

Marine et Turquoise

COTON ET COTON ENDUIT en 160

Modèle placé : Ronde Ø 180 cm.

En All ou en Rayures :

Ronde Ø 160 cm, 100x100 cm, 120x120 cm, 120x160 cm,
160x160 cm, 200x160 cm, 250x160 cm, 300x160 cm, 350x160 cm.

Serviette all 48x48 cm.



Gentiane / Fleurs des Champs

Toile Provence

Multico, jaune, blanc/bleu

COTON ET COTON ENDUIT en 160

Modèle placé : Ronde Ø 180 cm.

Serviette all 48x48 cm.

Nappe cadré (bande rapportée) : 100x100 cm, 160x160 cm, 200x160 cm, 250x160 cm, 300x160 cm.

En all, fleurs des champs coton : Ronde Ø 160 cm, 100x100 cm, 120x160 cm, 160x160 cm, 200x160 cm, 250x160 cm, 300x160 cm, 350x160 cm.



rayure Gentiane blanc/bleu



rayure Gentiane jaune



serviettes all Fleurs des Champs



Gentiane placé multico



cadré Fleurs des champs jaune

Les accessoires Matelassés

Set de table cadré, Octo Ø 37 cm cadré, Tapis 75x75 cm cadré, Chemin 150x45 cm cadré, Pochette à serviette avec sa serviette, Cache-théière, Corbeille grand modèle doublé Aveyron coordonné dans chaque couleur.



pochette serviette + serviette all



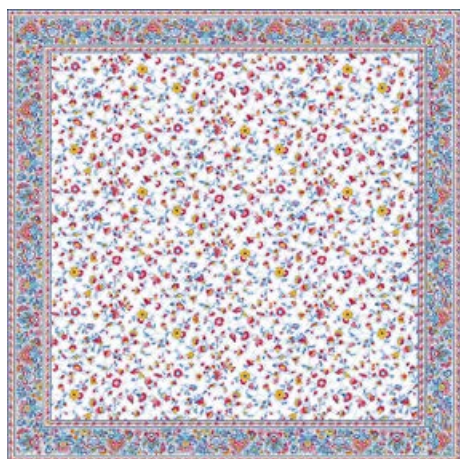
cache-théière



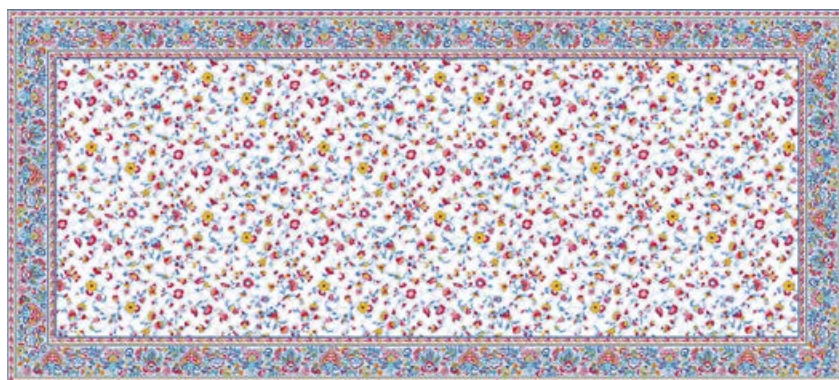
corbeille



set octo



tapis 75x75cm multico



chemin 150x45cm



Les autres accessoires

Sac à pain diablo bleu avec poche Fleurs des Champs Blanc/Bleu,

Tablier Diabolo bleu avec poche Fleurs des Champs Blanc/Bleu.

SACATOU all coton : idéal goûter d'enfant, produits solaires, lingerie, aliments en vrac, ... bref il rend service !



Bagagerie

Pochette plate, Porte-monnaie, Etui à lunettes.



pochette plate
17,5x13 cm



SACATOU et étui à lunettes



porte-monnaie

Garance / Maillane

Cretonne

Naturel, olive et soleil

COTON ET COTON ENDUIT en 160

Modèle placé : Ronde Ø 180 cm.

all (Maillane) **uniquement en coton** : Ronde Ø 160 cm, 100x100 cm, 120x160 cm, 160x160 cm, 200x160 cm, 250x160 cm, 300x160 cm, 350x160 cm.

Serviette all 48x48 cm..



Garance placé naturel



Garance placé olive

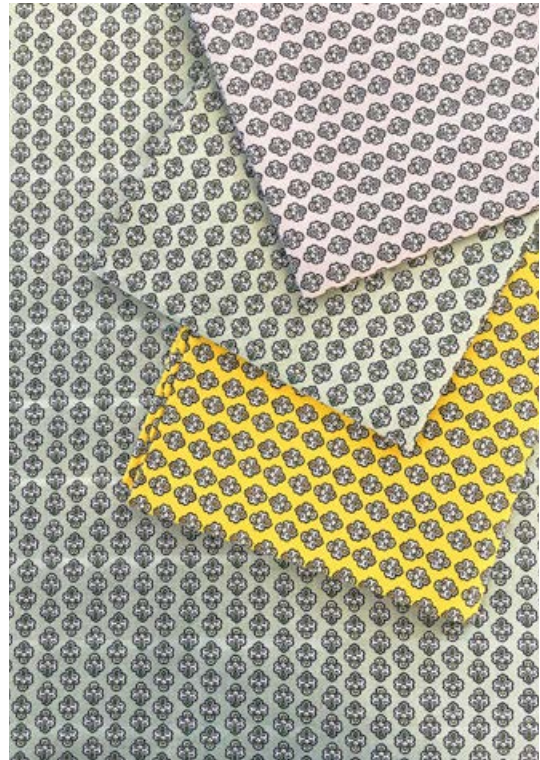


Garance placé soleil





all Maillane olive



all Maillane naturel, olive, soleil

Les accessoires

Tablier diabololo Tourterelle avec poche Maillane all olive,
 Sac à pain diabololo Tourterelle avec poche Maillane all olive,
 SACATOU coton.



SACATOU



sac à pain



tablier

Inola

Toile Vaucluse

Rouge et bleu

COTON ET COTON ENDUIT en 160

Ronde Ø 160 cm, 100x100 cm, 120x120 cm,
120x160 cm, 160x160 cm, 200x160 cm,
250x160 cm, 300x160 cm, 350x160 cm.
Serviette all 48x48 cm.



bleu



rouge



Carmen

Cretonne



Multicolore
COTON en 160

Ronde Ø 160 cm, 100x100 cm, 120x160 cm,
160x160 cm, 200x160 cm, 250x160 cm,
300x160 cm, 350x160 cm.
Serviette all 48x48 cm.



l'Ensoleillade[®]
VALDROME 2022

CONSEILS D'ENTRETIEN DE NOS TISSUS

COTON

Faire tremper 10 heures minimum dans de l'eau froide. Sécher.
Puis laver rapidement à 30°C avec un léger essorage (±400tr/min)

COTON ENDUIT

Nettoyer après utilisation à l'éponge avec de l'eau chaude. Si la tâche résiste, mettre sur l'éponge un peu de savon ou de l'eau de Javel diluée puis rincer. Et une fois par an, à peu près, passer à la machine à 30°C, lessive liquide, pas d'assouplissant et pas d'essorage. Repasser sur l'envers, cela reconduit les propriétés de l'enduction.

JACQUARD ENDUIT

Même principe d'entretien que pour le coton enduit, mais utiliser non pas **une éponge** mais une microfibre qui nettoiera en profondeur les reliefs du tissu.

JACQUARD BROCHÉ POLYCOTON

Laver à 30°C, essorage faible et sans repassage.

CARE ADVICE FOR OUR FABRICS

COTTON

Soak overnight in cold water. Let it dry then wash it quickly at 30°C with a light spin. (about 400 turns).

COATED COTTON

Sponge clean with warm water after use.
If the stain resists: put a little soap or diluted bleach on the sponge, then rinse.
About once a year, put in the washing machine at 30°C, liquid detergent, no softening and no spinning.
Iron on the reverse side, this renews the properties of the coating.

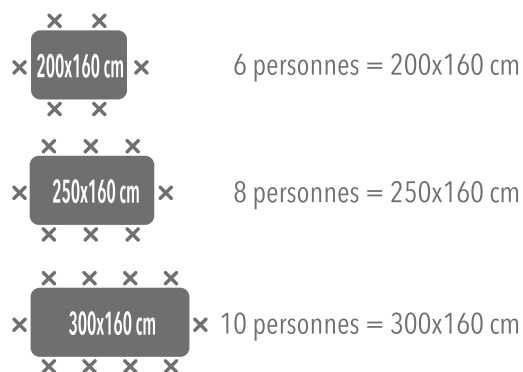
COATED JACQUARD

The principle is the same as coated cotton, but you must not use a sponge but a microfiber which thoroughly cleans the reliefs of the fabric.

JACQUARD POLYCOTTON PAPERBACK

Wash at 30°C, low spin and no ironing.

Possibilité de sur-mesure pour vos nappes
Tarifs spéciaux, nous consulter.
Possibility of tailor-made for your tablecloths
Specials prices, contact-us.



CM	INCHES (FEET)
Ø 160 cm	Ø 63in (5,25ft)
Ø 180 cm	Ø 70,9in (5,9ft)
Ø 220 cm	Ø 86,6in (7,2ft)
100x100 cm	39,4 x 39,4 in (3.28 x 3.28 ft)
120x120 cm	47,2 x 47,2 in (3.93 x 3.93 ft)
120x160 cm	47,2 x 63 in (3.93 x 5.25 ft)
160x160 cm	63 x 63 in (5.25 x 5.25 ft)
200x160 cm	78,7 x 63 in (6.56 x 5.25 ft)
250x160 cm	98,4 x 63 in (8.2 x 5.25 ft)
300x160 cm	118 x 63 in (9.84 x 5.25 ft)
350x160 cm	138 x 63 in (11.48 x 5.25 ft)

N.B. : Pensez que tous les tissus en coton perdent 5cm lorsqu'ils sont enduits. (Coated Fabrics lose 2in).

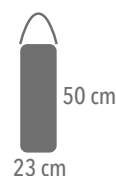
Corbeille enduite
petit modèle



SACATOU



Sac à sacs



Tablier
nouveau modèle unisexe





l'Ensoleillade[®]
VALDROME 2022

LES TISSUS

Coton demi-naté : 2 fils en chaîne, 1 fil en trame.

Cretonne : construction du coton avec 24 fils en chaîne et 24 fils en trame avec taille du fil 34.

Jacquard : fil de coton teint tissé pour obtenir un dessin.

Jacquard broché : 35 fils teints au cm en chaîne et beaucoup plus en trame.

Palace : 75% coton / 25% Polyester.

Toile Ardèche : Naté 2/2 100% coton.

Toile Savoie : demi naté 90% coton, 10% polyester, fond naturel.

Toile Haute-Savoie : demi naté 90% coton, 10% polyester, fond coloré.

Toile Provence : petite Cretonne 57 fils.

Toile Vaucluse : sergé 100% coton.

Tissé teint : fil de coton teint tissé pour obtenir rayures ou carreaux.



L'ENSOLEILLADE

621 CHEMIN DES INCAPIS

83300 DRAGUIGNAN

TÉL : 04.94.68.21.16

 adresse mail unique : contact@enseleilladesas.fr

LES PHOTOS DU CATALOGUE SONT NON CONTRACTUELLES

La largeur de nos tissus peut varier d'une lot à l'autre (\pm 5 cm).

Notre fabrication artisanale peut présenter de légères différences de taille ou de couleur et ne peut constituer en aucun cas un motif de réclamation, de refus de marchandise ou de prétention à une remise de prix.

La bonne réception de la marchandise est de la responsabilité du client. Les colis endommagés doivent être signalés au transporteur lors de la livraison et les réserves doivent être stipulées sur le bordereau de transport.

Nous mettons le maximum d'attention au contrôle départ marchandise et faisons particulièrement attention à la bonne qualité d'emballage lors de la prise des transporteurs.

Réserve de propriété : les marchandises restent notre propriété intégrale et exclusive jusqu'au paiement intégral du prix de vente. (Loi du 12 mai 1980)

Tribunal de commerce compétent : Tribunal de commerce de Draguignan



Valdrôme
FRANCE
by l'Ensoleillade

621 CHEMIN DES INCAPIS
83300 DRAGUIGNAN
TÉL : 04.94.68.21.16
contact@enseilladesas.fr